



Ulusal ve uluslararası düzeyde sanayi ve akademinin ihtiyaçlarına çözüm sunar...

barum

MERKEZİ ARAŞTIRMA LABORATUVARI UYGULAMA VE ARAŞTIRMA MERKEZİ

Hakkımızda

Merkezimiz Bilecik Şeyh Edebali Üniversitesi Rektörlüğü'ne bağlı olarak 2011 yılında kurulmuştur. 2017 yılında yeni bir yapılanmaya giderek Merkezi Araştırma Laboratuvarı Uygulama ve Araştırma Merkezi (BARUM) adını almıştır. BARUM, özellikle malzeme karakterizasyonu, kromatografik, kimyasal ve biyolojik analizler yapmaktadır. Ayrıca merkezimiz bu analizleri sanayi kuruluşlarının ihtiyaçları doğrultusunda çeşitlendirebilmektedir. Böylece firmaların ihtiyaçları için bilimsel araştırma/geliştirme çalışmalarına destek olmaktadır.

BARUM, bünyesinde bulunan ileri teknolojik cihazlar ile başlıca;

1. **Biyomalzemeler,**
2. **Kompozit malzemeler,**
3. **Savunma sanayi malzemeleri,**
4. **Uzay ve uçak malzemeleri,**
5. **Nanomalzemeler,**
6. **Çimento,**
7. **Mermer,**
8. **Seramik,**
9. **Kimya,**
10. **Biyoloji,**
11. **Jeoloji,**
12. **Biyokimya,** alanlarında hizmet vermektedir.

Neden Bizimle Çalışmalısınız?

Analiz yaptırılırken genel olarak bazı beklentiler vardır. Bunların en başında zaman gelmektedir. Daha sonra doğruluk ve diğer etkenler gelmektedir.

Barum olarak bu beklentilere karşı ;

1. **Hızlı sonuç verme:** Numune bekletilmeden hemen analiz işlemine geçilip hızlı bir şekilde sonucun müşteriye ulaştırılması,
2. **Güvenilir sonuç verme:** Yapılan analizlerin değerlendirilmesi uzmanlarımız tarafından yapılarak sonuçların güvenilir bir şekilde müşteriye gönderilmesi,
3. **Yorumlu teknik rapor verme:** Firmaların analiz sonuçları uzmanlarımız tarafından yorumlanarak yorumlu teknik rapor hizmeti (yorumlu teknik rapor hizmeti firmanın ihtiyaç duyması halinde verilmektedir) sunulması,
4. **Spesifik konularda analizler yapabilme:** Firma veya araştırmacıların talepleri doğrultusunda ihtiyaçları olan bazı özel analizlerin yapılması, adımlarını atmaktayız.

Not: Yorumlu teknik rapor hizmeti sadece BARUM da verilmektedir. Raporlar hem akademik bilgi içermekte hem de firmaların anlayabileceği sadeliktedir.



www.bilecik.edu.tr/barum
barum@bilecik.edu.tr

[linkedin.com/in/bseu-barum](https://www.linkedin.com/in/bseu-barum)
[instagram/barumofficial/](https://www.instagram.com/barumofficial/)

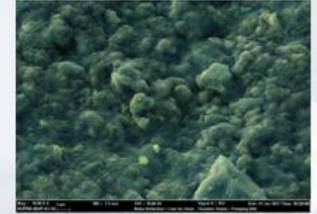
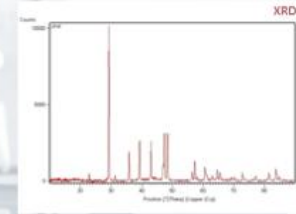
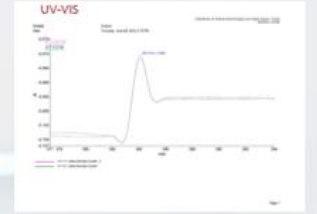
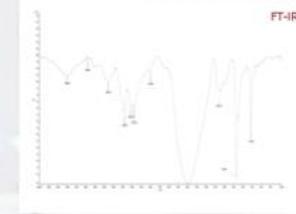
barum

MERKEZİ ARAŞTIRMA LABORATUVARI UYGULAMA VE ARAŞTIRMA MERKEZİ

barum

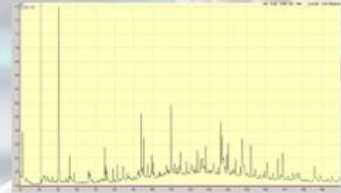
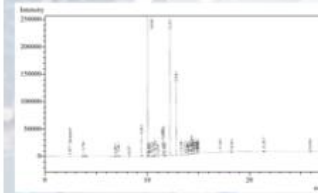
MERKEZİ ARAŞTIRMA LABORATUVARI UYGULAMA VE ARAŞTIRMA MERKEZİ

Nanokompozit Malzeme Analizi

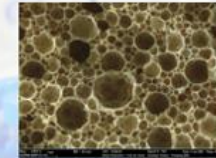


İzopropanol, Teksol, Heksil Glikol, Bütil Glikol, Gc-fıd Analizi

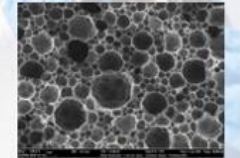
Pp, Pvc, Pet, Ldpe, Hdpe Py-gc-ms Mikroplastik Analizi



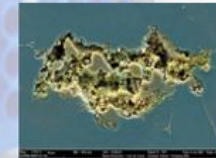
FESEM EDEX Analizi



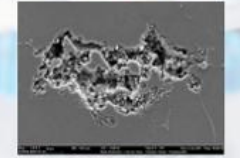
Polimer Numune



Polimer Numune



Metal Numune



Metal Numune



www.bilecik.edu.tr/barum
barum@bilecik.edu.tr

[linkedin.com/in/bseu-barum](https://www.linkedin.com/in/bseu-barum)
[instagram/barumofficial/](https://www.instagram.com/barumofficial/)

Bazı Cihazlarımız



FT-IR



ZETA-POTANSİYEL



FESEM-EDX



GAZ PİKNOMETRESİ



AAS



LC-MS



ELEMENTEL



STEREO MİKROSKOP



UV-VIS



MİKRODALGA EKSTRAKSİYON



BET YÜZEY ALANI ÖLÇÜM



HPLC



X-İŞİNİ FLORESANS (XRF)



MİKRO SERTLİK



PARTİKÜL BOYUT ÖLÇÜM



X-İŞİNİ KİRİNİMİ (XRD)



GAZ KROMATOĞRAFİSİ (GC)



GAZ-KÜTLE SPEKTROMETRESİ (GC-MS)

Hizmet Verilen Bazı Firmalar



Danışma Kurulumuzda Bulunan Firma ve Temsilcileri

Vaillant Vaillant Grup Türkiye (Demirdöküm A.Ş.)
Ar-Ge Direktörü Burak GÜVEN

Mey DIAGEO
Genel Müdür Levent KÖMÜR
Kalite Teknik Müdürü Burcu YAVUZ

PLASTIMAX Plastikmak Plastik Profil Enjeksiyon San. Tic. A.Ş.
Fabrika Müdürü Kayhan ÖZALP

GRANİTAS GRANİTAŞ Granit San. ve Paz. A.Ş.
Fabrika Müdürü Tuncay KÖROĞLU

AYDE Alüminyum San. Tic. A.Ş.
Fabrika Müdürü Nihat ŞENOCAK

mercan Mercan Kimya San. Tic. ve A.Ş.
Genel Müdür Harun AYDIN

Tel No: 0228 214 14 26

Mail: barum@bilecik.edu.tr

Adres: Gülümbe Kampüsü H blok Arkası
Pelitözü Mah
Fatih Sultan Mehmet Bulvarı No:27, 11230
Bilecik

